



Grzegorz Schreiber
MARSZAŁEK
WOJEWÓDZTWA ŁÓDZKIEGO

województwo
łódzkie



Zbudowanie
systemu
koordynacji LLL

**Zbudowanie systemu koordynacji
i monitorowania regionalnych
działań na rzecz kształcenia
zawodowego, szkolnictwa
wyższego oraz uczenia się przez
całe życie, w tym uczenia się
dorosłych.**



Rzeczpospolita
Polska

Sfinansowane przez
Unię Europejską
NextGenerationEU



Projekt „Zbudowanie systemu koordynacji LLL” finansowany jest ze środków Krajowego Plan Odbudowy i Zwiększania Odporności

Okres realizacji projektu:
01.01.2023 r. – 30.06.2026 r.

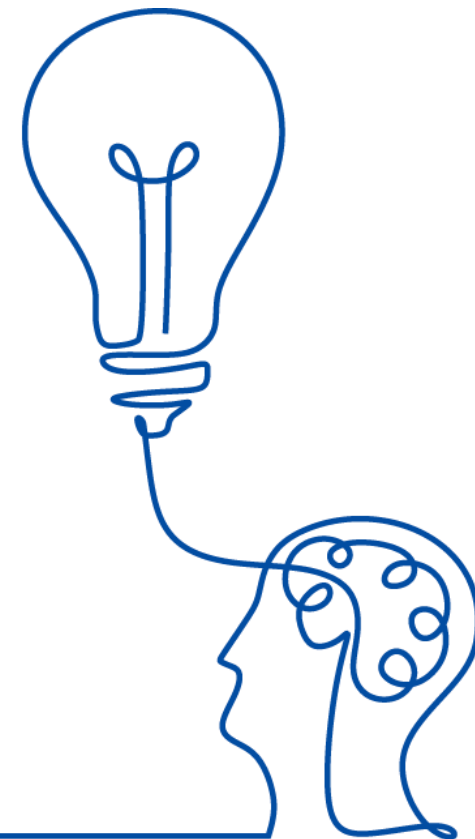
Kwota dofinansowania:
17 728 850,00 zł netto



Cele projektu

Doskonalenie systemu edukacji, mechanizmów uczenia się przez całe życie w kierunku lepszego dopasowania do potrzeb nowoczesnej gospodarki, wzrostu innowacyjności, zwiększania transferu nowych technologii oraz zielonej transformacji.

Wdrożenie innowacyjnych i trwałych mechanizmów współpracy na gruncie kształcenia zawodowego, szkolnictwa wyższego, uczenia się przez całe życie, sprzyjających odporności i doskonałości oraz cyfrowej i zielonej transformacji.



Działania wspierające LLL

Utworzenie systemu doradztwa zawodowego przy współpracy z CRE Wł:

- ✓ Konferencje dla dyrektorów szkół, doradców zawodowych, wychowawców,
- ✓ Warsztaty dla doradców zawodowych,
- ✓ Warsztaty dla uczniów,
- ✓ Wymiana doświadczeń, dobre praktyki,
- ✓ Spotkania z pracodawcami,
- ✓ Baza doradców zawodowych – element platformy internetowej projektu,
- ✓ Wnioski i rekomendacje.





Grzegorz Schreiber
MARSZAŁEK
WOJEWÓDZTWA ŁÓDZKIEGO

Projekt realizuje

Województwo Łódzkie

Departament Sportu i Edukacji UMWŁ



Rzeczpospolita
Polska

Sfinansowane przez
Unię Europejską
NextGenerationEU

