

## Kształcenie:

### Spoleczna Akademia Nauk w Łodzi Wydział Nauk o Wychowaniu

kierunek: pedagogika  
ul. Sienkiewicza 9, 90-113 Łódź  
tel/fax.: (42) 664 66 57  
(42) 239 39 57  
www.rekrutacja.san.edu.pl/lodz  
rekrutacja@san.edu.pl  
- studia licencjackie (I stopnia)

### Uniwersytet Łódzki - Wydział Nauk o Wychowaniu,

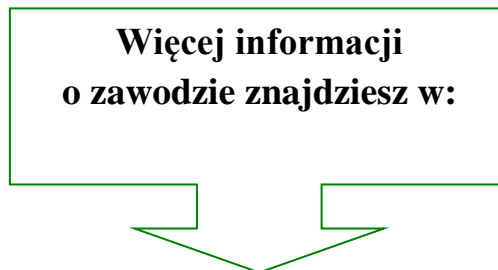
specjalność: Pedagogika  
Twórczości i Animacji Kulturalnej  
ul. Narutowicza 65, 90-131 Łódź  
tel. (42) 635 40 00  
www.uni.lodz.pl  
- studia niestacjonarne magisterskie  
(II stopnia)

### Centrum Kształcenia Podyplomowego

ul. Sterlinga 26, 90-212 Łódź,  
tel. (42) 29 95 637, 42 63 15 039  
www.ckp.ahe.lodz.pl  
ckp@ahe.lodz.pl  
- studia podyplomowe  
Animator teatralno-medialny  
(trzy semestry)

### Portal dla praktyków i animatorów kultury

www.platformakultury.pl/  
- wykaz bieżących szkoleń tematycznych dla  
animatorów kultury



### Centrum Informacji i Planowania Kariery Zawodowej: w Łodzi:

ul. Wólczańska 49, 90-608 Łódź  
tel. (42) 66 30 255, 66 30 273

#### oraz oddziałach:

#### w Piotrkowie Trybunalskim:

ul. Wojska Polskiego 2  
97 - 300 Piotrków Trybunalski  
tel. (44) 649 60 87

#### w Sieradzu:

ul. 3 Maja 7, 98 - 200 Sieradz  
tel. (43) 822 81 84, 822 81 86

#### w Skierniewicach:

ul. Senatorska 10, 96 - 100 Skierniewice  
tel. (46) 833 39 74, 833 36 50

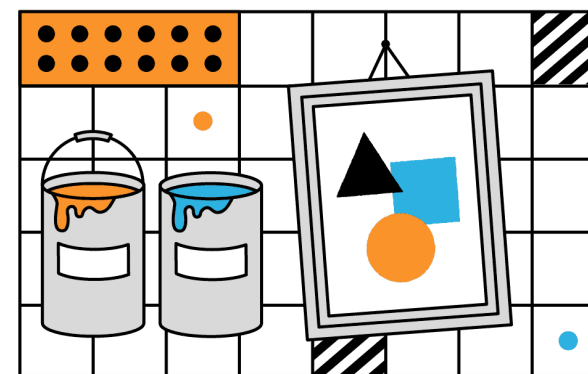


Wojewódzki Urząd  
Pracy w Łodzi



## Pedagog animacji kulturalnej

Klasyfikacja Zawodów i Specjalności 235911



<https://strefakultury.pl/wydarzenie/tektura-i-papier-najwiekszy-obraz-swiata-warsztaty-rodzinne/> dostęp 22.04.2020

Wojewódzki Urząd Pracy w Łodzi  
Centrum Informacji  
i Planowania Kariery Zawodowej  
Oddział w Sieradzu

**Pedagog animacji kulturalnej** stymuluje aktywność środowiskową jednostek, grup i społeczności lokalnych. Inicjuje i organizuje grupy osób zainteresowanych działalnością artystyczną i kulturalną, prowadzi zajęcia i warsztaty artystyczne przekazuje wiedzę o określonej dziedzinie sztuki oraz uczy technik niezbędnych do jej uprawiania, stosując techniki komunikacji społecznej i interpersonalnej w celu zintegrowania środowiska.

#### **Zadania zawodowe:**

- poznawanie środowiskowych potrzeb oświatowych, kulturalnych, rozrywkowych i rekreacyjnych pod kątem zainteresowań i tradycji kulturalnych;
- programowanie działalności instytucji upowszechniania kultury, fundacji i stowarzyszeń społeczno-kulturalnych w zakresie zaspokajania potrzeb kulturalnych i rekreacyjnych;
- kierowanie i realizacja projektów kulturalnych, także w ramach organizacji pozarządowych;
- organizowanie warsztatów, kursów, odczytów, imprez, zabaw, gier, turniejów, przeglądów grup twórczych i technicznych, konkursów wiedzy, wystaw, projekcji filmowych, dyskotek, prowadzenie impresariatu tych imprez;
- inicjowanie organizowania wystaw w muzeach, galeriach sztuki i innych instytucjach kultury;
- uczenie zasad i technik przygotowywania wytworów/dzieł lub widowisk do prezentacji publicznych oraz kierowanie tymi prezentacjami;

- organizowanie dyskusji z uczestnikami zajęć nad osiągniętymi rezultatami artystycznymi, edukacyjnymi i wychowawczymi;
- opracowywanie i reklamowanie informacji o zapisach do zespołów, na warsztaty artystyczne oraz o warunkach uczestnictwa;
- opracowywanie wspólnie z uczestnikami zajęć programu pracy zespołu;
- przygotowywanie materiałów repertuarowych (tekstów, nut itp.), sprzętu technicznego do prowadzenia zajęć artystycznych z uwzględnieniem najnowszych metod animacji społeczno-kulturalnej;
- inicjowanie umów z wykładowcami, artystami, zespołami artystycznymi i rozrywkowymi;
- udzielanie pomocy prawnej, organizacyjnej, technicznej i repertuarowej działającym lokalnie działaczom społecznym i zespołom twórczym, edukacyjnym, zabawowym;
- pozyskiwanie środków finansowych na organizowanie imprez; organizacja zbiórek pieniędzy i materiałów niezbędnych do prowadzenia imprez.

#### **Warunki podjęcia pracy w zawodzie:**

Preferowane jest wykształcenie wyższe w zakresie nauk pedagogicznych, psychologicznych lub w dziedzinach nauk społecznych, sztuk plastycznych czy wychowania fizycznego. Kształcenie w zawodzie jest prowadzone w formie specjalizacji na studiach II stopnia oraz studiów podyplomowych lub specjalistycznych kursów. Na rynku pracy funkcjonują także animatorzy czasu wolnego młodzieży nieposiadający

wykształcenia wyższego, którzy swoją wiedzę nabywają przez doświadczenie i staż pracy w zawodzie. Wymagania kwalifikacyjne w zależności od stanowiska, określa rozporządzenie Ministra Kultury i Sztuki z 9 marca 1999 r.(Dz.U.1999, Nr 26 poz. 234).

#### **Wymagania psychofizyczne:**

W zawodzie wymagana jest umiejętność skutecznej komunikacji i współpracy, odpowiedzialność za własne przygotowanie do pracy, podejmowane decyzje i ich skutki, samokontrola i odporność emocjonalna, kreatywność w projektowaniu i realizacji własnych pomysłów, determinacja w osiąganiu celu, uzdolnienia werbalne i organizacyjne, przebojowość i dyspozycyjność, pełna sprawność psychiczna i fizyczna.

#### **Przeciwwskazania do wykonywania zawodu:**

- wady wymowy i narządów ruchu
- zaburzenia psychiczne i nałogi

#### **Możliwości i szanse zatrudnienia:**

Pedagog animacji kulturalnej może pracować w placówkach szkolnych np. w centrach rozrywki dla dzieci, świetlicach, ośrodkach wsparcia dziennego, opieki częściowej, w agencjach do spraw usług kulturalnych, w organizacjach pozarządowych o charakterze kulturalnym, w różnych instytucjach kultury. Można pracować jako organizator imprez rozrywkowych/eventów upowszechniających kulturę, a po dodatkowym przeszkoleniu, jako animator w turystyce, pilot wycieczek. Istnieje możliwość prowadzenia własnej działalności gospodarczej.