

## Kształcenie:

**Uniwersytet Medyczny w Łodzi**  
**Wydział Lekarski**

**Oddział Stomatologiczny**

kierunek: lekarsko - dentystyczny

ul. Pomorska 251, 92-213 Łódź

tel. 42 675 74 46

e-mail: dos@umed.lodz.pl,

rekrutacja@umed.lodz.pl

www.stomatologia.umed.lodz.pl

**Uniwersytet Medyczny im. Piastów Śląskich**

**Wydział Lekarsko - Stomatologiczny**

kierunek: lekarsko - dentystyczny

ul. Krakowska 26, 50 - 425 Wrocław

tel. 71 784 03 58

e-mail: ds@umw.edu.pl,

rekrutacja.stomatologia@umw.edu.pl

www.stomatologia.umw.edu.pl

**Warszawski Uniwersytet Medyczny**

**Wydział Lekarsko - Stomatologiczny**

kierunek: lekarsko - dentystyczny

ul. Żwirki i Wigury 61, 02-091 Warszawa

tel. 22 572 02 13

e-mail: stomatologia@wum.edu.pl

www.wld.wum.edu.pl

**Więcej informacji  
o zawodzie znajdziesz w:**

### **Centrum Informacji i Planowania Kariery Zawodowej: w Łodzi:**

ul. Wólczańska 49, 90-608 Łódź,  
tel. (42) 66 30 255, 66 30 273

#### **oraz oddziałach:**

#### **w Piotrkowie Trybunalskim:**

ul. J. Dąbrowskiego 13,  
97 - 300 Piotrków Trybunalski,  
tel. (44) 649 60 87

#### **w Sieradzu:**

ul. 3 Maja 7, 98 - 200 Sieradz  
tel. (43) 822 81 84, 822 81 86

#### **w Skierniewicach:**

ul. Senatorska 10, 96 - 100 Skierniewice  
tel. (46) 833 39 74, 833 36 50

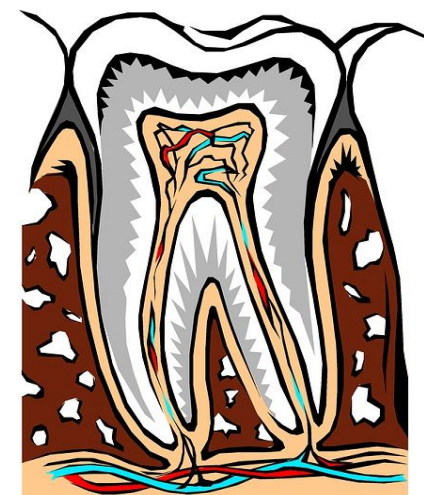


Wojewódzki Urząd  
Pracy w Łodzi



## **Lekarz dentysta – specjalista periodontologii**

Klasyfikacja Zawodów i Specjalności: 226205



[https://cdn.pixabay.com/photo/2017/03/28/21/28/tooth-2183445\\_\\_340.jpg](https://cdn.pixabay.com/photo/2017/03/28/21/28/tooth-2183445__340.jpg) dostęp 07.01.2022

**Wojewódzki Urząd Pracy w Łodzi**  
**Centrum Informacji**  
**i Planowania Kariery Zawodowej**  
**Oddział w Skierniewicach**

**Lekarz dentysta – specjalista periodontologii** rozpoznaje, różnicuje i leczy choroby zębów i jamy ustnej, z ukierunkowaniem na działalność leczniczo-profilaktyczną dotyczącą chorób przyzębia i błony śluzowej jamy ustnej; podejmuje działania na rzecz promocji zdrowia i zapobiegania chorobom przyzębia i błony śluzowej jamy ustnej.

#### **Zadania zawodowe:**

- badanie stomatologiczne podmiotowe i przedmiotowe, ukierunkowane na diagnostykę chorób przyzębia i błony śluzowej jamy ustnej;
- określanie przyczyn zmian błony śluzowej jamy ustnej w powiązaniu z substancjami chemicznymi (miedź, benzen, chlor, antymon, fenol itp.) działającymi w różnych gałęziach przemysłu oraz patologicznym działaniem niektórych leków;
- nawiązywanie kontaktu i współpracy z chorym, wyjaśnianie celu i potrzeby leczenia, zachęcanie do wytrwałości;
- pobieranie materiału biologicznego do badań bakteriologicznych, histologicznych i innych;
- interpretacja i ocena badań dodatkowych (pomocniczych) stosowanych w periodontologii;
- znieczulanie miejscowe w obrębie jamy ustnej;
- leczenie chorób błony śluzowej jamy ustnej i przyzębia, powstałych na tle zapalnym, alergicznym, urazowym, nowotworowym, immunologicznym i innym;
- kierowanie chorych na leczenie wspomagające: fizykoterapeutyczne, uzdrowiskowe i inne;
- prowadzenie dokumentacji lekarskiej, wypisywanie skierowań, recept oraz orzeczeń i świadectw lekarskich;
- sprawowanie nadzoru nad narzędziami i sprzętem stomatologicznym (wyjaławianiem);

- uczestniczenie w działaniach dotyczących promocji zdrowia i zapobiegania chorobom przyzębia i błony śluzowej jamy ustnej;
- doskonalenie swojej wiedzy i umiejętności, między innymi przez uczestnictwo w podyplomowym kształceniu ustawicznym.

#### **Warunki podjęcia pracy w zawodzie:**

Aby zostać lekarzem dentystą – specjalistą periodontologii należy ukończyć 5-letnie jednolite studia na kierunku lekarsko-dentystycznym. Absolwenci uzyskują dyplom oraz tytuł zawodowy lekarza dentysty. Przyznanie pełnych praw zawodowych jest możliwe po odbyciu rocznego stażu podyplomowego oraz otrzymaniu pozytywnego wyniku z Lekarsko – Dentystycznego Egzaminu Końcowego (LDEK). Lekarz dentysta może rozpocząć specjalizację jeżeli uzyskał prawo wykonywania zawodu lekarza dentysty na terytorium Rzeczypospolitej Polskiej oraz został zakwalifikowany do jej odbywania w wyniku postępowania kwalifikacyjnego. Specjalizacja w periodontologii dla lekarzy po stażu podyplomowym (bez żadnej specjalizacji) trwa minimum 3 lata i kończy się państwowym egzaminem specjalizacyjnym.

#### **Wymagania psychofizyczne:**

- duża odporność emocjonalna, cierpliwość,
- odpowiednie podejście do pacjentów.
- duża sprawność manualna, zręczne ręce, szczególnie palce,
- uzdolnienia techniczne i plastyczne,
- umiejętność koncentracji, podzielność uwagi
- wytrwałość,
- łatwość przechodzenia z jednej czynności do drugiej,

- ogólna dobra sprawność fizyczna,
- dobry wzrok i słuch.

#### **Przeciwwskazania do wykonywania zawodu:**

Do czynników utrudniających pracę w zawodzie należą zaburzenia sprawności kończyn górnych, szczególnie w zakresie zręczności palców i rąk, a także dysfunkcje znacznego stopnia kończyn dolnych. Utrudnienie stanowią wady i dysfunkcje narządu wzroku nie poddające się korekcji, zaburzenia w zakresie rozróżniania barw, widzenia stereoskopowego i koordynacji wzrokowo-ruchowej. Ograniczeniem może być także dysfunkcja narządu słuchu, która nie może być skorygowana aparatem słuchowym w przypadku co najmniej jednego ucha, tak aby możliwa była komunikacja werbalna z pacjentami. Do poważnych ograniczeń należą zaburzenia zmysłu węchu, dotyku oraz równowagi. Przeciwwskazaniem bezwzględny jest nosicielstwo chorób zakaźnych, choroby pasożytnicze, choroby skóry rąk oraz alergia kontaktowa i wziewna na wykorzystywane materiały dentystyczne. W związku z charakterem pracy, której częścią są kontakty interpersonalne, ograniczenie mogą także stanowić znaczące wady wymowy.

#### **Możliwości i szanse zatrudnienia:**

Lekarze dentyści – specjaliści periodontologii mogą znaleźć zatrudnienie w publicznych i niepublicznych zakładach opieki zdrowotnej, w klinikach stomatologicznych, uczelniach czy instytutach naukowo-badawczych. Po nabyciu odpowiedniego doświadczenia zawodowego jest też możliwość utworzenia własnego gabinetu.