

Kształcenie:

**Uniwersytet Medyczny
Wydział Lekarski
Oddział Stomatologiczny**
kierunek: lekarsko - dentystyczny
ul. Pomorska 251, 92-213 Łódź
tel. 42 675 74 46
www.stomatologia.umed.lodz.pl
dos@umed.lodz.pl
rekrutacja@umed.lodz.pl

**Uniwersytet Medyczny im. Piastów Śląskich
Wydział Lekarsko - Stomatologiczny**
kierunek: lekarsko - dentystyczny
ul. Krakowska 26, 50 - 425 Wrocław
tel. 71 784 03 58
www.stomatologia.umw.edu.pl
ds@umw.edu.pl
rekrutacja.stomatologia@umw.edu.pl

**Warszawski Uniwersytet Medyczny
Wydział Lekarsko - Stomatologiczny**
kierunek: lekarsko - dentystyczny
ul. Żwirki i Wigury 61, 02-091 Warszawa
tel. 22 572 02 13
www.wld.wum.edu.pl
stomatologia@wum.edu.pl

**Więcej informacji
o zawodzie znajdziesz w:**

Centrum Informacji i Planowania Kariery Zawodowej: w Łodzi:

ul. Wólczańska 49, 90-608 Łódź,
tel. (42) 66 30 255, 66 30 273

oraz oddziałach:

w Piotrkowie Trybunalskim:

ul. J. Dąbrowskiego 13,
97 - 300 Piotrków Trybunalski,
tel. (44) 649 60 87

w Sieradzu:

ul. 3 Maja 7, 98 - 200 Sieradz
tel. (43) 822 81 84, 822 81 86

w Skierniewicach:

ul. Senatorska 10, 96 - 100 Skierniewice
tel. (46) 833 39 74, 833 36 50

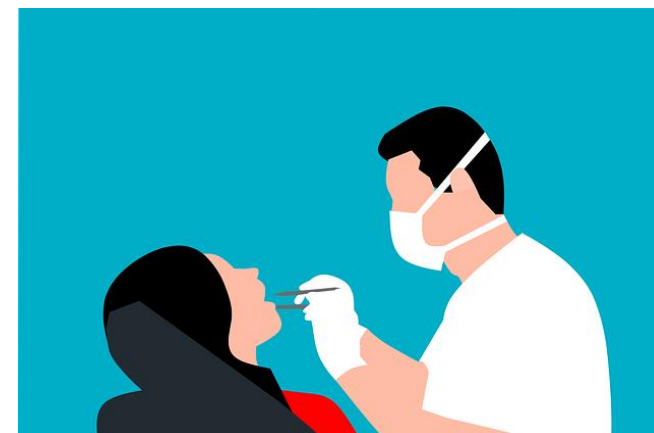


Wojewódzki Urząd
Pracy w Łodzi



Lekarz dentysta – specjalista chirurgii stomatologicznej

Klasyfikacja Zawodów i Specjalności: 226201



https://cdn.pixabay.com/photo/2021/09/06/08/59/dentist-6601202__340.png dostęp 07.07.2021

**Wojewódzki Urząd Pracy w Łodzi
Centrum Informacji
i Planowania Kariery Zawodowej
Oddział w Skierniewicach**

Lekarz dentysta – specjalista chirurgii stomatologicznej rozpoznaje, różnicuje i leczy ostre i przewlekłe schorzenia jamy ustnej wymagające interwencji chirurgicznej oraz podejmuje działania na rzecz promocji zdrowia i zapobiegania chorobom jamy ustnej.

Zadania zawodowe:

- badanie stomatologiczne chorych ze schorzeniami jamy ustnej, wymagającymi interwencji chirurgicznej;
- pobieranie materiału biologicznego do badań histologicznych, bakteriologicznych i innych: wykonywanie nakłuć diagnostycznych i leczniczych, biopsji i innych;
- interpretacja i ocena wyników badań pomocniczych;
- znieczulanie miejscowe, przewodowe i ogólne;
- leczenie chirurgiczne chorób jamy ustnej, takich jak: usuwanie zębów i leczenie zębodołów przy powikłaniach po usunięciu zębów, leczenie pourazowe, leczenie ropni, torbieli, zaburzeń rozwojowych tkanek jamy ustnej, chorób przyzębia, ślinianek, języka i innych tkanek jamy ustnej, implantacje;
- rozpoznawanie i różnicowanie chorób jamy ustnej z chorobami nowotworowymi, kierowanie pacjentów do poradni onkologicznych w celu postawienia diagnozy w sytuacjach podejrzenia o nowotwory jamy ustnej;
- udzielanie pomocy w stanach nagłych, w tym przeprowadzanie reanimacji, defibrylacji serca, przetaczanie krwi i płynów infuzyjnych, biegle posługiwanie się potrzebną do tego aparaturą i sprzętem;
- sprawowanie opieki pooperacyjnej, kontrola rany, zdejmowanie szwów, zmienianie opatrunków i czynności pokrewne;

- kierowanie wczesną rehabilitacją chorych po zabiegach chirurgicznych w obrębie jamy ustnej;
- prowadzenie dokumentacji lekarskiej;
- przygotowywanie opinii lekarskich, orzeczeń;
- współpraca z podległymi pracownikami medycznymi i nadzór nad nimi;
- doskonalenie swojej wiedzy i umiejętności.

Warunki podjęcia pracy w zawodzie:

Aby zostać lekarzem dentystą – specjalistą chirurgii stomatologicznej należy ukończyć 5-letnie jednolite studia na kierunku lekarsko-dentystycznym. Absolwenci uzyskują dyplom oraz tytuł zawodowy lekarza dentysty. Przyznanie pełnych praw zawodowych jest możliwe po odbyciu rocznego stażu podyplomowego oraz otrzymaniu pozytywnego wyniku z Lekarsko – Dentystycznego Egzaminu Końcowego (LDEK). Lekarz dentysta może rozpocząć specjalizację w wybranej specjalności, jeżeli uzyskał prawo wykonywania zawodu lekarza dentysty na terytorium Rzeczypospolitej Polskiej oraz został zakwalifikowany do jej odbywania w wyniku postępowania kwalifikacyjnego. Czas trwania specjalizacji w chirurgii stomatologicznej dla lekarzy po stażu podyplomowym (bez żadnej specjalizacji) wynosi 4 lata i kończy się państwowym egzaminem specjalizacyjnym.

Wymagania psychofizyczne:

- duża odporność emocjonalna, cierpliwość,
- odpowiednie podejście do pacjentów.
- duża sprawność manualna, zręczne ręce, szczególnie palce,
- uzdolnienia techniczne i plastyczne,
- umiejętność koncentracji, podzielność uwagi,
- wytrwałość,

- łatwość przechodzenia z jednej czynności do drugiej,
- ogólna dobra sprawność fizyczna,
- dobry wzrok i słuch.

Przeciwwskazania do wykonywania zawodu:

Do czynników utrudniających pracę w zawodzie należą zaburzenia, nawet niewielkiego stopnia, sprawności kończyn górnych, szczególnie w zakresie zręczności palców i rąk, a także znacznego stopnia dysfunkcja kończyn dolnych. Utrudnienie stanowią wady i dysfunkcje narządu wzroku, które nie mogą być skorygowane, zaburzenia w zakresie rozróżniania barw, widzenia stereoskopowego i koordynacji wzrokowo-ruchowej. Ograniczeniem może być także dysfunkcja narządu słuchu, która nie może być skorygowana aparatem słuchowym w przypadku co najmniej jednego ucha. Do poważnych ograniczeń należą zaburzenia zmysłu węchu, dotyku oraz równowagi. Przeciwwskazanie bezwzględne stanowią: nosicielstwo chorób zakaźnych, choroby pasożytnicze, choroby skóry rąk oraz alergii kontaktowa i wziewna na wykorzystywane materiały dentystyczne. W związku z charakterem pracy, której częścią są kontakty interpersonalne, ograniczenie mogą także stanowić znaczące wady wymowy.

Możliwości i szanse zatrudnienia:

Lekarze stomatolodzy – specjaliści chirurgii stomatologicznej mogą znaleźć zatrudnienie w publicznych i niepublicznych zakładach opieki zdrowotnej, klinikach stomatologicznych, oddziałach szpitalnych, uczelniach, instytucjach naukowo-badawczych. Mogą także wykonywać swój zawód w ramach działalności leczniczej – indywidualnej praktyki lekarskiej.