

Kształcenie:

Zespół Szkół Ponadpodstawowych i Placówek Opiekuńczo-Wychowawczych Nr 3 w Piotrkowie Trybunalskim

kierunek: technik budownictwa
ul. Broniewskiego 16,
97-300 Piotrków Trybunalski
tel. 44 649 57 62
e-mail: zsp3@zsp3.piotrkow.pl
<https://zsp3.piotrkow.pl/>

Powiatowy Zespół Szkół nr 1 w Sieradzu

kierunek: technik budownictwa
ul. Piłsudskiego 5, 98-200 Sieradz
tel. 43 822 40 22
e-mail: zspnr1@vp.pl
<http://zspnr1sieradz.edu.pl/>

Zespół Szkół Zawodowych nr 1 im. Marszałka Józefa Piłsudskiego w Skierniewicach

kierunek: technik budownictwa
ul. Pomologiczna 6, 96-100 Skierniewice
tel. 46 833 68 66
e-mail: budowlanka1@wp.pl
<http://www.budowlanka1.edu.pl/>

Zespół Szkół Ponadpodstawowych nr 5 im. Króla Bolesława Chrobrego w Łodzi

kierunek: technik budownictwa kolejowego
ul. Drewnowska 88, 91-008 Łódź
tel. 42 654 27 75
e-mail: sekretariat@zsp5lodz.pl
<https://zsp5lodz.pl/>

Więcej informacji
o zawodzie znajdziesz w:

Centrum Informacji i Planowania Kariery Zawodowej: w Łodzi:

ul. Wólczańska 49, 90-608 Łódź,
Tel. (42) 66 30 255, 66 30 273

oraz oddziałach:

w Piotrkowie Trybunalskim:

ul. Dąbrowskiego 13,
97-300 Piotrków Trybunalski
Tel. (44) 649 60 87, 647 74 01

w Sieradzu:

ul. 3 Maja 7, 98-200 Sieradz
Tel. (43) 822 81 84, 822 81 86

w Skierniewicach:

ul. Senatorska 10, 96-100 Skierniewice
Tel. (46) 833 39 74, 833 36 50

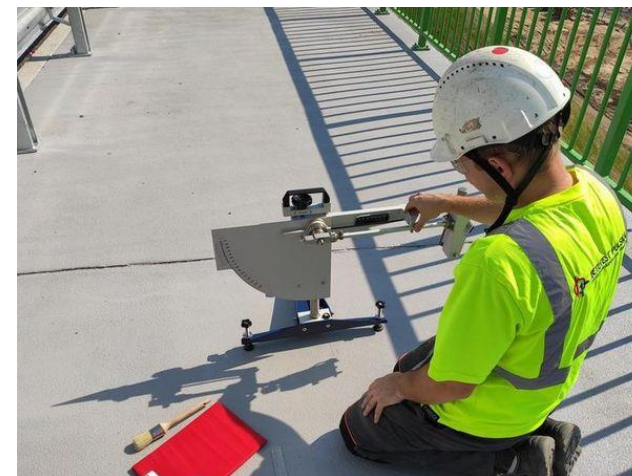


Wojewódzki Urząd
Pracy w Łodzi



Laborant budowlany

Klasyfikacja Zawodów i Specjalności: 311202



https://st-lento.pl/adpics/large/02_2020/06/f1706e_laborant-budownictwo-zdjecia.jpg, dostęp: 05.11.2021

Wojewódzki Urząd Pracy w Łodzi
Centrum Informacji
i Planowania Kariery Zawodowej
Oddział w Piotrkowie Trybunalskim

Laborant budowlany pobiera próbki oraz wykonuje badania właściwości fizycznych, mechanicznych, chemicznych surowców, materiałów i wyrobów budowlanych zgodnie z wymogami norm, specyfikacji i procedur obowiązujących w budownictwie. Sporządza również dokumentację z wykonanych badań.

Zadania zawodowe:

- dobieranie norm, metod, technik badawczych do wykonywania zleconej pracy;
- zestawianie oraz przygotowywanie przyrządów i urządzeń do wykonywania zleconej pracy oraz ich sprawdzanie i regulowanie bieżące;
- pobieranie próbek do badań oraz sporządzenie stosownej dokumentacji;
- przygotowywanie próbek do badań;
- badanie właściwości fizykochemicznych, mechanicznych i badań trwałościowych;
- prowadzenie zapisów w trakcie wykonywania badań oraz sporządzanie sprawozdań z badań;
- wykonywanie konserwacji przyrządów i urządzeń laboratoryjnych;
- organizowanie stanowisk pracy zgodnie z zasadami ergonomii oraz przestrzeganie podczas wykonywania zadań zawodowych przepisów BHP, ppoż. i ochrony środowiska.

Warunki podjęcia pracy w zawodzie:

Do podjęcia pracy w tym zawodzie preferowane jest wykształcenie średnie o profilu budowlanym, w zawodach pokrewnych, takich jak: technik budowy dróg, technik budownictwa, technik dróg

kolejowych i obiektów inżynierskich. Dodatkowymi atutami przy zatrudnieniu laboranta budowlanego jest posiadanie certyfikatów i zaświadczeń potwierdzających:

- udział w szkoleniach w zakresie metod pobierania próbek do badań, współczesnych metod oznaczania parametrów fizykochemicznych i mechanicznych surowców i materiałów budowlanych zgodnie z obowiązującymi normami, a także obsługi specjalistycznej aparatury kontrolno-pomiarowej oraz zasad dobrej praktyki laboratoryjnej,
- specjalistyczne uprawnienia do obsługi maszyn i urządzeń wykorzystywanych do pobierania materiału do badań oraz wykonywania oznaczeń różnych parametrów fizykochemicznych i mechanicznych,
- prawo jazdy kategorii B,
- umiejętność obsługi komputera, korzystania z pakietu MS Office,
- znajomość języka obcego na poziomie komunikatywnym.

Wymagania psychofizyczne:

Zawód laboranta wymaga od osoby go wykonującej umiejętności analitycznych, rzetelności, terminowości i odpowiedzialności. Powinien być osobą, która dobrze potrafi zorganizować swoją pracę, wykazywać się dokładnością, systematycznością i precyzją. Nie może poddawać się rutynie i zmęczeniu, ponieważ mogłoby to wpłynąć na złą pracę całego laboratorium bądź złe oznaczenie wyników. Praca w tym zawodzie, choć często wykonywana samodzielnie, wymaga również posiadania umiejętności pracy w zespole.

W zawodzie tym należy stale podnosić swoje kompetencje, stąd bardzo ważna jest gotowość do ustawicznej nauki, zarówno poprzez uczestnictwo w kursach i szkoleniach, jak i samokształcenie.

Przeciwwskazania do wykonywania zawodu:

Przeciwwskazaniem do wykonywania zawodu jest skłonność do alergii, z uwagi na kontakt z odczynnikami chemicznymi i pyłami. Przygotowanie próbek do oznaczeń oraz samo wykonywanie badań wymaga sprawności układu ruchu, a w szczególności kończyn górnych. W tym zawodzie wymagany jest również dobry wzrok i słuch.

Możliwości i szanse zatrudnienia:

Zatrudnienie w tym zawodzie oferują przede wszystkim przedsiębiorstwa produkujące materiały budowlane oraz firmy świadczące usługi budowlane. Miejscem zatrudnienia laboranta budowlanego mogą być również zakłady wydobywające surowce budowlane, firmy zajmujące się przeróbką surowców mineralnych, zakłady produkujące półfabrykaty i wyroby budowlane, zakłady produkujące beton i wyroby z betonu, zakłady energetyczne, elektrownie węglowe, a także laboratoria wykonujące analizę materiałów budowlanych, wykonujące badania nawierzchni drogowych oraz akredytowane laboratoria wykonujące badania surowców, materiałów i wyrobów budowlanych. Laborant budowlany może też założyć i prowadzić własną działalność gospodarczą.