

## Kształcenie

### **Prywatna Szkoła Projektowania i Wykonywania Biżuterii Wytwórnia Antidotum**

ul. Willowa 8/10 m.37, 00-790 Warszawa  
tel. (22) 646 58 72, 535 595 311  
antidotum@antidotum.pl  
www.wytwornia.antidotum.pl

### **START CNC**

ul. Starzyńskiego 95, 41-215 Sosnowiec  
tel. 608 511 107  
info@startcnc.pl  
www.startcnc.pl

### **Trodat Polska Sp. z o.o.**

ul. Marywilska 22, 03-228 Warszawa  
tel: (71) 881 08 81  
fax: (22) 339 36 01  
lasery@trodat.net  
www.troteclaser.com

**Więcej informacji  
o zawodzie znajdziesz w:**

### **Centrum Informacji i Planowania Kariery Zawodowej:**

#### **w Łodzi:**

ul. Wólczańska 49, 90-608 Łódź,  
tel. (42) 66 30 255, 66 30 273

#### **oraz oddziałach:**

#### **w Piotrkowie Trybunalskim:**

ul. Wojska Polskiego 2,  
97 - 300 Piotrków Trybunalski,  
tel. (44) 649 60 87

#### **w Sieradzu:**

ul. 3 Maja 7, 98 - 200 Sieradz  
tel. (43) 822 81 84, 822 81 86

#### **w Skierniewicach:**

ul. Senatorska 10, 96 - 100 Skierniewice  
tel. (46) 833 39 74, 833 36 50

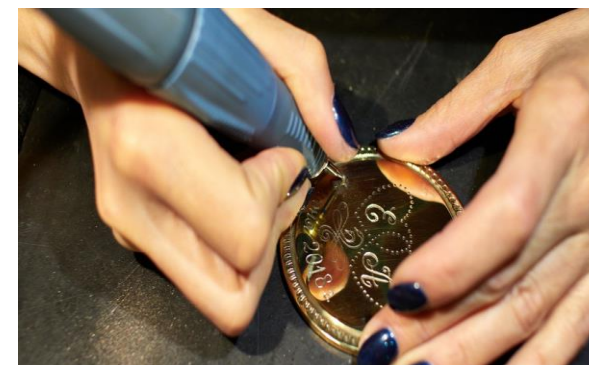


Wojewódzki Urząd  
Pracy w Łodzi



## Grawer

Klasyfikacja Zawodów i Specjalności: 731611



<https://opinieuczelnia.pl/katalog-zawodow/grawer>, dostęp 01.10.2021r.

**Wojewódzki Urząd Pracy w Łodzi  
Centrum Informacji  
i Planowania Kariery Zawodowej  
Oddział w Skierniewicach**

**Grawer** nanosi znaki informacyjne lub zdobnicze na metale i materiały niemetalowe metodą tradycyjnego grawerstwa ręcznego i maszynowego, a także przy użyciu maszyn sterowanych cyfrowo (tzw. ploterów grawerskich lub frezarko-grawerek) oraz laserów grawerujących o różnych typach głowic. Zadaniem grawera jest wykonywanie obróbki w taki sposób, aby uzyskać zamierzony efekt opisany w projekcie lub zleceniu klienta. Grawer jest odpowiedzialny za poprawne odczytanie projektu dostarczonego w postaci szkicu, opisu, rysunku technicznego, dobranie materiałów, dobranie lub wykonywanie narzędzi potrzebnych do zrealizowania projektu. Odpowiada za jakość i estetykę wykonanej pracy oraz prawidłowe eksploataowanie maszyn i urządzeń.

#### **Zadania zawodowe:**

- projektowanie lub dostosowywanie dostarczonych projektów wyrobów grawerskich do technologii wykonania;
- przygotowywanie i wykonywanie wstępnej obróbki materiału do wykonania wyrobu;
- nanoszenie wzorów, ornamentów, logotypów, informacji, liternictwa na metale i niektóre materiały niemetalowe;
- wykonywanie obróbki wykończającej, uszlachetniającej lub cieplnej wyrobu gotowego;
- organizowanie procesów technologicznych;
- kontrolowanie jakości wykonywanej przez siebie pracy oraz przez podległych pracowników – ocena finalnego wyrobu lub usługi;

- organizowanie stanowiska pracy zgodnie z zasadami i przepisami BHP, ochrony ppoż., ochrony środowiska oraz utrzymanie go w stałej czystości.

#### **Warunki podjęcia pracy w zawodzie:**

Pracę w zawodzie grawera może wykonywać osoba, która, posiada uzdolnienia artystyczne i została przyuczona do zawodu, uzyskała doświadczenie w trakcie wykonywania prac w zawodzie, odbyła szkolenie w zakresie metod i technik grawerowania. Podjęcie pracy w zawodzie ułatwia świadectwo czeladnicze lub dyplom mistrzowski, nadawane w ramach kształcenia rzemieślniczego, po zdaniu egzaminu organizowanego przez Izby Rzemieślnicze. Do wykonywania pracy grawera - operatora urządzeń sterowanych komputerowo konieczne jest specjalistyczne przygotowanie lub ukończenie kursu operatorów obrabiarek sterowanych numerycznie oraz umiejętność biegłej obsługi komputera. W wypadku grawera – operatora urządzeń laserowych preferowane jest wykształcenie techniczne kończące się maturą ewentualnie ukończenie specjalistycznego kursu obsługi plotera laserowego.

#### **Wymagania psychofizyczne:**

Niezbędnymi cechami w zawodzie grawera są ponadprzeciętne umiejętności manualne, dokładność, precyzja, cierpliwość, poczucie estetyki, wyobraźnia i zmysł artystyczny oraz łatwość nawiązywania kontaktów.

#### **Przeciwwskazania do wykonywania zawodu:**

Przeciwwskazaniami do wykonywania zawodu grawera są: brak zręczności rąk i palców, nie dające się wyeliminować zaburzenia wzroku, widzenia stereoskopowego, rozróżniania barw, koordynacji wzrokowo-ruchowej, percepcji kształtów, a także zaburzenia układu mięśniowego i kostno-stawowego.

#### **Możliwości i szanse zatrudnienia:**

Grawer może znaleźć pracę w małych zakładach rzemieślniczych, warsztatach lub dużych firmach, Może być zatrudniony m.in. przez agencje reklamowe, drukarnie, importerów gadżetów reklamowych, mennicę, jubilerów, zegarmistrzów, rusznikarzy, sklepy internetowe z upominkami, stocznie. Może także założyć własną działalność gospodarczą i otworzyć punkt usługowy.