

Kształcenie:

Jedynym wymaganiem jest ukończenie szkoły średniej. Dopiero po otrzymaniu pracy ankietier musi zapoznać się z profilem firmy i koncepcją projektu badawczego, aby jego praca była jak najbardziej wydajna. Jest kilka rodzajów ankietierów. Najpopularniejsi są ci, którzy pracują tylko przez telefon, wtedy ich praca bardzo przypomina telemarketing. Część ankietierów wykonuje pracę z wykorzystaniem komputera (CATI), ankiety drukowanej (PAPI) czy indywidualnych wywiadów pogłębionych (IDI).

**Więcej informacji
o zawodzie znajdziesz w:**

Centrum Informacji i Planowania Kariery Zawodowej: w Łodzi:

ul. Wólczańska 49, 90-608 Łódź,
tel. (42) 66 30 255, 66 30 273

oraz oddziałach:

w Piotrkowie Trybunalskim:

ul. Wojska Polskiego 2,
97 - 300 Piotrków Trybunalski,
tel. (44) 649 60 87

w Sieradzu:

ul. 3 Maja 7, 98 - 200 Sieradz
tel. (43) 822 81 84, 822 81 86

w Skierniewicach:

ul. Senatorska 10, 96 - 100 Skierniewice
tel. (46) 833 39 74, 833 36 50

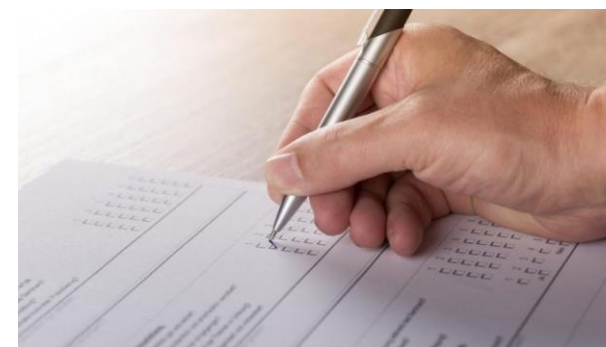


Wojewódzki Urząd
Pracy w Łodzi



Ankieter

Klasyfikacja Zawodów i Specjalności 422701



<https://kmy.pl/ankieter-moze-zapukac-do-twoich-drzwi/>,
dostęp 16.03.2020

**Wojewódzki Urząd Pracy w Łodzi
Centrum Informacji
i Planowania Kariery Zawodowej
Oddział w Piotrkowie Trybunalskim**

Ankieter przeprowadza wywiady bezpośrednio, telefoniczne, uliczne lub ankietowe badania audytoryjne posługując się narzędziami do zbierania danych. Przedmiotem badań mogą być postawy, zachowania konsumenckie, preferencje polityczne, odbiór reklamy itp. Wywiady mogą być prowadzone w oparciu o kwestionariusz papierowy, z wykorzystaniem komputera lub tabletu.

Przed przeprowadzeniem wywiadu ankieter zapoznaje się z zasadami realizacji badania zawartymi w materiałach do badania i przekazywanymi podczas szkoleń. Podczas realizacji badań ankieter często zobligowany jest do wyszukiwania respondentów zgodnie z założonym doborem próby

Zadania zawodowe:

- zapoznanie się z koncepcją projektu badawczego, procedurą doboru respondentów, narzędziami badawczymi (kwestionariuszami wywiadów, ankietami) oraz instrukcjami dotyczącymi sposobu zbierania danych;
- udział w badaniach pilotażowych weryfikujących i standaryzujących narzędzia badawcze;
- przekazanie realizatorom badań informacji o sposobie rozumienia pytań zadawanych respondentom, czasie realizacji wywiadu itp.;
- zapoznanie z cechami respondentów wytypowanych do badań, odebranie spisów ich adresów, telefonów lub innych parametrów,
- nawiązanie kontaktu z respondentem, uzyskanie zgody respondenta na przeprowadzenie wywiadu, umówienie terminu przeprowadzenia wywiadu;
- przeprowadzenie wywiadu bezpośredniego z respondentem: w jego domu, na ulicy, w grupie zorganizowanej itp., zadawanie pytań i notowanie odpowiedzi;

- przeprowadzenie wywiadu telefonicznego i komputerowe notowanie odpowiedzi na zadawane pytania;
- przeprowadzenie wywiadu grupowego: zainicjowanie dyskusji, zadawanie pytań, testowanie produktów przez konsumentów, notowanie ich odpowiedzi i obserwacji reakcji na określoną sytuację;
- przeprowadzanie ankietowych badań audytoryjnych w grupie respondentów: udzielenie instrukcji co do sposobu udzielania przez nich samodzielnych pisemnych odpowiedzi na pytania zawarte w ankiecie, nadzorowanie grupy w trakcie badań, udzielanie dodatkowych informacji itp.;
- sprawdzenie kompleksowości wypełnienia kwestionariusza;

Warunki podjęcia pracy w zawodzie:

Do podjęcia pracy w zawodzie ankieter preferowane jest średnie wykształcenie. Nie ma wymogów związanych z kierunkiem kształcenia. Pracodawcy wprawdzie zwracają uwagę na wykształcenie kandydatów, lecz znacznie większy nacisk kładą na posiadane doświadczenie pozyskane w pracy w podobnym zawodzie oraz kompetencje społeczne, pozwalające na efektywne realizowanie powierzonych obowiązków ankietera. Preferowanym kandydatem do wykonywania tego zawodu jest osoba, która ukończyła szkołę średnią oraz posiada doświadczenie zawodowe w realizacji badań ankietowych.

Wymagania psychofizyczne:

Ankieter powinien być osobą otwartą na innych i nie może odczuwać lęku przed nawiązywaniem kontaktu z ludźmi. Musi być samodzielny, wykazywać inicjatywę i pomysłowość, być osobą opanowaną, nie może zachowywać się w sposób emocjonalny ani kierować się własnymi

przekonaniami. Od ankietera oczekuje się umiejętności szybkiej i trafnej oceny sytuacji oraz właściwego reagowania na zachowanie respondenta. Ankieter musi posiadać umiejętność szybkiego, wiernego i czytelnego zapisywania.

Przeciwwskazania do wykonywania zawodu:

Czynnikami utrudniającym pracę w zawodzie są wady i dysfunkcje narządu wzroku, które nie mogą być skorygowane szklami optycznymi lub soczewkami kontaktowymi, a także dysfunkcja narządu słuchu, która nie może być skorygowana aparatem słuchowym w przypadku co najmniej jednego ucha, tak aby możliwa była komunikacja werbalna.

Możliwości i szanse zatrudnienia:

Ankieter najczęściej pracuje w terenie, poza miejscem zamieszkania. Ankiety realizowane mogą być na otwartym powietrzu (ulice miast, imprezy masowe), jak i wewnątrz budynków (siedziby firm badawczych, mieszkania respondentów, obiekty użyteczności publicznej itp.). Ankieter wykonuje pracę przeważnie samodzielnie, zgodnie z informacjami zawartymi w materiałach do badania.

W niektórych przypadkach, z uwagi na specyfikę miejsca prowadzenia badania bądź przyjęte założenia realizacji badania, ankieterzy mogą działać w zespołach. Ankieter pracuje w systemie zadaniowym, w zmiennych godzinach pracy (elastyczny czas pracy). Praca ankietera może być wykonywana jako praca dorywcza.