

Kształcenie:

Uniwersytet Łódzki

kierunek: Biologia, Ochrona środowiska,
Gospodarka przestrzenna, Chemia,
studia I i II stopnia
ul. G. Narutowicza 68, 90-136 Łódź
tel. 42 635 42 37
e-mail: admission@uni.lodz.pl
<https://www.uni.lodz.pl/>

Politechnika Łódzka

Kierunek: Chemia, Inżynieria środowiska,
Planowanie przestrzenne, studia I i II stopnia
ul. S. Żeromskiego 116, 90-924 Łódź
tel. 42 631 20 92
e-mail: rekrutacja@info.p.lodz.pl
<https://p.lodz.pl/>

Uniwersytet Opolski

Kierunek: Architektura krajobrazu,
studia I i II stopnia
pl. M. Kopernika 11a, 45-040 Opole
tel. 77 452 70 02
e-mail: rekrutacja@uni.opole.pl
<https://uni.opole.pl/>

Uniwersytet Warszawski

Kierunek: Geologia stosowana,
studia I i II stopnia
ul. Krakowskie Przedmieście 26/28,
00-927 Warszawa
tel: 22 55 24 041
e-mail: rekrutacja@adm.uw.edu.pl
<https://www.uw.edu.pl/>

Więcej informacji

o zawodzie znajdziesz w:

Centrum Poradnictwa Zawodowego w Łodzi

ul. Wólczańska 49, 90-608 Łódź
tel. 42 663 02 55, 42 663 02 73
e-mail: centrum@wup.lodz.pl

oraz oddziałach:

w Piotrkowie Trybunalskim

ul. Dąbrowskiego 13,
97-300 Piotrków Trybunalski
tel. 44 649 60 87, 44 647 74 01
e-mail: piotrkow@wup.lodz.pl

w Sieradzu

ul. 3 Maja 7, 98-200 Sieradz
tel. 43 822 81 84, 43 822 81 86
e-mail: sieradz@wup.lodz.pl

w Skierniewicach

ul. Senatorska 10, 96-100 Skierniewice
tel. 46 833 39 74, 46 833 36 50
e-mail: skierniewice@wup.lodz.pl

Więcej ulotek o zawodach:

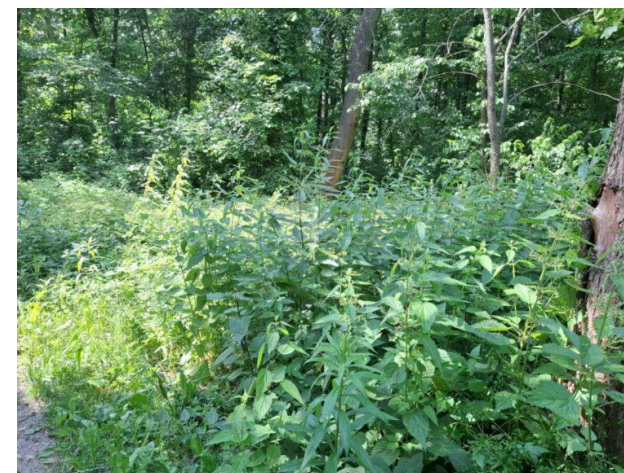
<https://wuplodz.praca.gov.pl/ulotki-o-zawodach>



Wojewódzki
Urząd Pracy
w Łodzi



Zadziacz



Wojewódzki Urząd Pracy w Łodzi
Centrum Poradnictwa Zawodowego

Zadziczacz to specjalista zajmujący się odbudową naturalnych siedlisk, rewitalizacją terenów zdegradowanych przez działalność człowieka oraz reintrodukcją rodzimych gatunków roślin i zwierząt. Posiada wiedzę z zakresu ekologii i biologii, ale potrafi też wykorzystać nowoczesne technologie, aby skutecznie odwracać szkody wyrządzone środowisku naturalnemu.

Zadania zawodowe:

- Opracowywanie studiów i projektów zagospodarowania terenów zdegradowanych, przemysłowych, porolnych;
- Opracowywanie koncepcji ochrony form rzeźby terenu, gleb, wód, klimatu, biotopów i biocenoz, w ramach studiów do planów przestrzennych zagospodarowania,
- Opracowywanie projektów szaty roślinnej chroniącej tereny przed ogniem, zanieczyszczeniem powietrza, wandalizmem, etc.;
- Opracowywanie studiów historycznych i dokumentacji konserwatorskich dotyczących ochrony i rewitalizacji oraz ochrony krajobrazów historycznych i opracowywanie studiów dotyczących stanu istniejącego;
- Mapowanie terenu i prowadzenie inwentaryzacji lokalnych gatunków roślin i zwierząt;
- Przywracanie naturalnych ekosystemów poprzez nasadzenia rodzimych roślin, odtwarzanie mokradeł, rzek, lasów czy łąk;

- Reintrodukcja gatunków poprzez ochronę zagrożonych lub przywracanie lokalnie wymarłych zwierząt i roślin do ich naturalnych siedlisk,
- Monitorowanie zmian przy użyciu nowoczesnej technologii np. dronów, sensorów i technologii satelitarnych;
- Współpraca z lokalnymi społecznościami poprzez edukację i angażowanie mieszkańców w działania na rzecz przyrody;
- Projektowanie tzw. „dzikich korytarzy”, umożliwiających migrację zwierząt;
- Zbieranie danych, prowadzenie analiz pobranych próbek gleby czy wód;
- Kontrola inwazyjnych gatunków roślin i zwierząt;
- Wskazywanie sposobów unikania i minimalizowania szkód powstających w krajobrazie, spowodowanych ingerencją człowieka poprzez prowadzenie działalności dydaktycznej;

Warunki podjęcia pracy w zawodzie:

W ramach polskiego systemu kształcenia zawodowego, nie prowadzi się przygotowania do pracy w zawodzie zadziczacza. Do uzyskania zatrudnienia w tym zawodzie, preferowane jest ukończenie studiów wyższych na kierunkach takich jak: ochrona środowiska, ogrodnictwo, rolnictwo, gospodarka przestrzenna, geologia, chemia, biologia czy architektura krajobrazu.

Wymagania psychofizyczne:

Ze względu na specyfikę pracy zadziczacza, istotną rolę w wykonywaniu tej profesji stanowią: ogólna sprawność fizyczna, spostrzegawczość; zdolność

koncentracji i podzielności uwagi, dobra pamięć, rozumowanie logiczne, wyobraźnia przestrzenna, zdolność do przestrzegania reguł, zdolność podejmowania szybkich i trafnych decyzji, uzdolnienia organizacyjne, współpraca w zespole, samodzielność, samokontrola, gotowość do prezentowania wyników swojej pracy i do dzielenia się wiedzą, komunikatywność, odpowiedzialność proekologiczna, otwartość, kreatywność, odporność emocjonalna, odporność na działanie pod presją czasu, inicjatywność, wysoka kultura osobista, gotowość do pracy w różnych warunkach środowiskowych (np. różnice temperatur, odory itp.).

Przeciwwskazania do wykonywania zawodu:

Przeciwwskazaniami do wykonywania zawodu zadziczacza są przede wszystkim dysfunkcje fizyczne ograniczające zdolność przemieszczania się w trudnym terenie, znaczne wady wzroku, zaburzenia słuchu, dotyku i powonienia, zawroty głowy, alergie, choroby dermatologiczne omdlenia, lęk przestrzeni oraz klaustrofobia.

Możliwości i szanse zatrudnienia:

Zadziczacz może podjąć pracę w organizacjach pozarządowych, instytucjach publicznych, ośrodkach naukowych, firmach zajmujących się rewitalizacją terenów zielonych. Może również prowadzić własną działalność gospodarczą.